

Besondere Gefahren erkennen

Standort Schwarzheide

Schwarzheide, 23.03.2020

Wann ist ein Erlaubnisschein erforderlich?

- Wenn:
 - ▶ die Arbeiten mit **besonderen Gefahren** verbunden sind oder
 - ▶ der Betrieb oder die Umgebung durch die Arbeiten gefährdet werdenist ein Erlaubnisschein erforderlich.
- Ansonsten ist ein Arbeitsschein erforderlich.
- Zum Erkennen der **besonderen Gefahren** hilft Ihnen diese Präsentation.

Besondere Gefahren erkennen

■ 1. Sind Gefährdungen durch Gefahrstoffe und Aggregatzustände möglich?

- ▶ Kontakt / Freisetzung von Gefahrstoffen / Rückständen möglich, radioaktive Strahlung
- ▶ Anlagenteil in gefährlichem Zustand (Druck, Temperatur, Stäube, Schüttungen)
- ▶ Biologische Arbeitsstoffe



■ 2. Sind Gefährdungen durch elektrische Spannungen existent und Sicherheitsmaßnahmen für PLT / elektrische Betriebseinrichtungen erforderlich?

- ▶ Schutzvorrichtungen oder Anlagenteile müssen außer Funktion gesetzt werden
- ▶ Anlage muss elektrisch freigeschalten werden
- ▶ PLT- Prüfung erforderlich
- ▶ Elektromagnetische Felder
- ▶ Elektrisch leitfähige Umgebung (in Behältern, Gerüsten etc.)
- ▶ Gespeicherte elektrische Energien (Batterien, Kondensatoren etc.)
- ▶ Änderung des Anlagenzustandes durch Stromausfall / PLS – Absturz / Ausfall von Hilfsenergieen



Besondere Gefahren erkennen

■ 3. Gehen Gefährdungen von mechanische Einrichtungen oder Einbauten mit beweglichen Teilen und Sicherungsmaßnahmen von Anlagenteilen bzw. Rohrleitungen aus?

- ▶ Schutzvorrichtungen oder Anlagenteile müssen außer Funktion gesetzt werden
- ▶ Bewegliche / bewegte Teile
- ▶ Gespeicherte mechanische Energien (Druck, Federn, Magnetismus etc.)
- ▶ Stromausfall / Ausfall von Hilfsenergieen



■ 4. Ist eine Gefährdung durch gesundheitsschädliche Atmosphäre / Explosionsfähige Bereiche vorhanden?

- ▶ Arbeitsplatzgrenzwerte eingehalten
- ▶ Ex- Bereiche und Zündquellen
- ▶ Sauerstoffarme Bereiche
- ▶ Änderung des Anlagenzustandes durch Stromausfall / PLS – Absturz
- ▶ Ausfall von Hilfsenergieen
- ▶ Fremdgaseintrag durch Druckluftwerkzeug

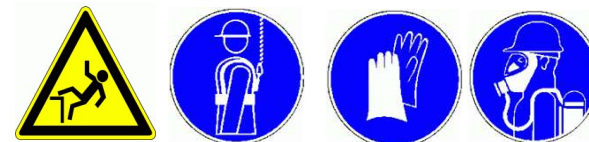


Besondere Gefahren erkennen

- 5. Ist von Gefährdungen aus der / auf die Arbeitsumwelt auszugehen?
 - ▶ Personen- / Straßen- / Schienenverkehr / innerbetrieblicher Transport / Stapler
 - ▶ Wetter- / Klimabedingungen
 - ▶ Lärm
 - ▶ Unkontrolliert bewegte Teile
 - ▶ Kran- / Tiefbauarbeiten
 - ▶ Verwechslung gleichartiger Arbeitsstellen?



- 6. Sind Gefährdungen vorhanden, die zusätzliche PSA erfordern?
 - ▶ Absturzgefahr, Versinken / Ertrinken möglich
 - ▶ Hautschutz
 - ▶ Kopfschutz / Gesichtsschutz / Augenschutz
 - ▶ Handschutz
 - ▶ Gehörschutz
 - ▶ Atemschutz



Besondere Gefahren erkennen

■ 7. Bestehen Gefährdungen bei Arbeiten in Behältern und engen Räumen ?

- ▶ Zugänglichkeit erschwert
- ▶ Selbständiges Verlassen des Behälters / Raumes erschwert
- ▶ Absturz
- ▶ Fremdgaseintrag durch Druckluftwerkzeug



■ 8. Sind die Arbeiten mit Brandgefährdungen verbunden oder Gefahr durch Löschanlage?

- ▶ Feuerarbeiten (flexen, schweißen, schneiden, löten, betreiben von Gasbrennern usw.)
- ▶ Durch die Arbeit kann die automatische Löschanlage ausgelöst werden
- ▶ Arbeitsplatz kann nicht innerhalb der Vorwarnzeit verlassen werden

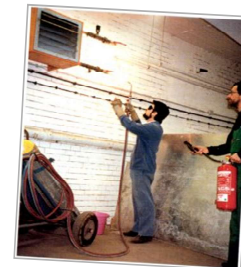
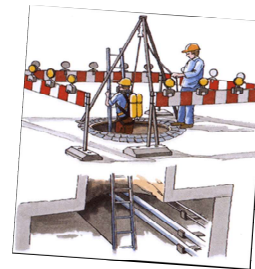


Besondere Gefahren erkennen

- 9. Existieren Gefährdungen, die eine zusätzliche Beurteilung und Freigabe durch eine Fachstelle erfordern?
 - ▶ Durch die Arbeiten können sich Mitarbeiter / Firmen gegenseitig gefährden
 - ▶ Schweißtechnik / Anlagenüberwachung
 - ▶ Werkfeuerwehr
 - ▶ Sicherheitsmanagement



- 10. Sind Gefährdungen vorhanden, die eine ständige Beaufsichtigung bzw. Kontakt während der Arbeiten erfordern?
 - ▶ Sicherungsposten
 - ▶ Brandposten



Besondere Gefahren erkennen

- 11. Sind Gefährdungen durch Erdarbeiten, Grundaushub (Leitungen und Anlagen im Boden) möglich und müssen Umweltschutzmaßnahmen festgelegt werden?
 - ▶ Altlasten?
 - ▶ Fundmunition
 - ▶ Baugrubenverbau

- 12. Weitere / Sonstige Gefährdungen, die Maßnahmen bedürfen?
 - ▶ Bei Arbeiten werden Parameter verstellt (z.B. Druckluft, Maschineneinstellungen, elektronische Werte, Temperatur, Grenzwerte)
 - ▶ Besondere Unterweisungen notwendig (z.B. Arbeit mit einer neuen Maschine)
 - ▶ Außerbetriebnahme von Sicherheitseinrichtungen
 - ▶ Arbeiten in fremden Zuständigkeitsbereichen (z.B. in angemieteten Räumen, auf Rohrbrücken, Projekte)
 - ▶ Absturz



 **BASF**

We create chemistry